

Manual configuración de Java versión 7 actualización 51 para sistemas WEB de OAF

Para poder ingresar a los Sistemas Web de la OAF se debe agregar una excepción en la configuración de java para que este no la bloquee. Para ingresar al panel de control dependiendo de su versión de Windows, a continuación se detalla la ruta en donde se encuentra el panel de control de java.

Windows XP

- Haga clic en el botón **Inicio** y, a continuación, en la opción **Panel de control**.
- Haga doble clic en el icono de Java para abrir el panel de control de Java.

Windows 7, Vista

- Haga clic en el botón **Inicio** y, a continuación, en la opción **Panel de control**.
- En el **cuadro de búsqueda del panel de control**, escriba **panel de control de Java**.
- Haga clic en el icono de Java para abrir el panel de control de Java.

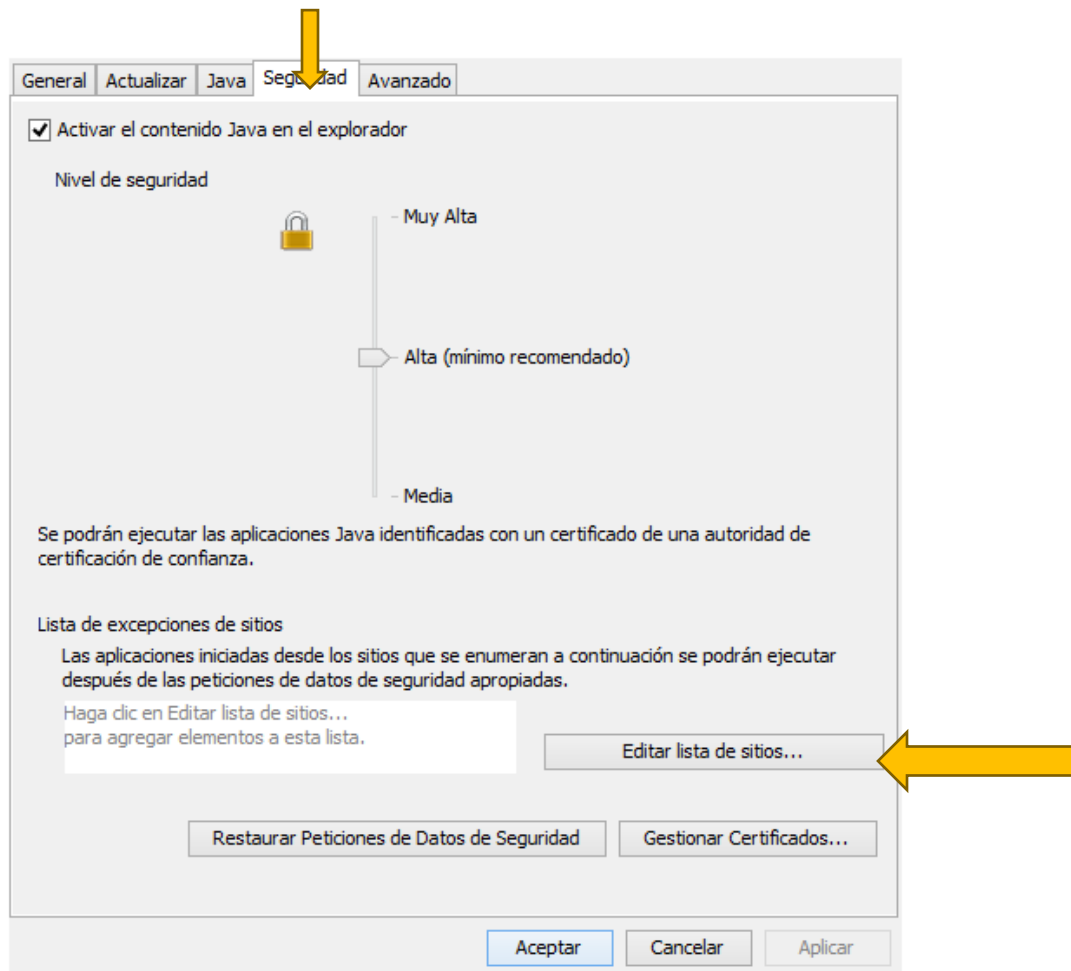
Windows 8

Utilice la búsqueda para encontrar el panel de control

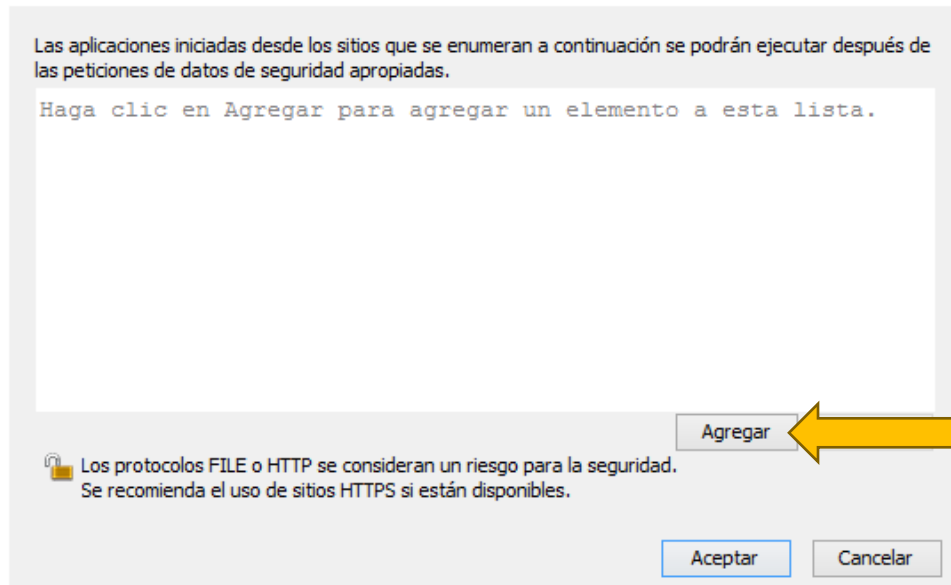
- Pulse la **tecla con el logotipo de Windows + W** para abrir el **acceso a Buscar** y buscar la configuración
, o bien
arrastre el puntero del mouse hasta la esquina inferior derecha de la pantalla y luego haga clic en el icono **Buscar**.
- En el cuadro de búsqueda, escriba **Panel de control de Java**
- Haga clic en el icono de Java para abrir el panel de control de Java.



Se debe ingresar a la pestaña seguridad, dar click en el botón “Editar lista de sitios...”.

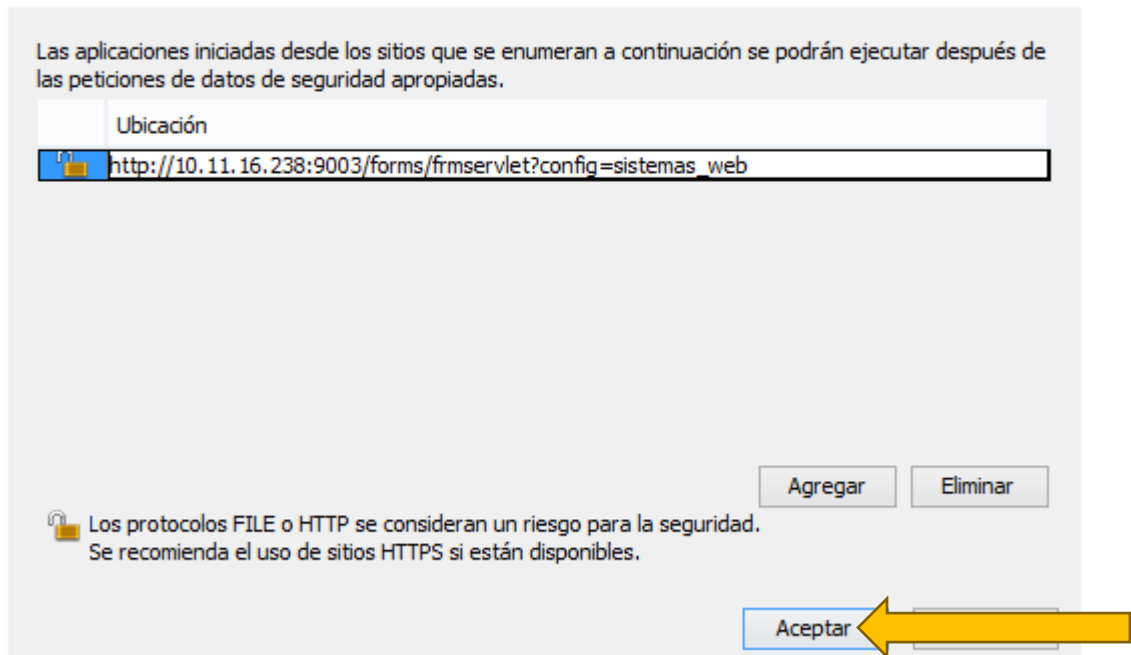


En la siguiente pantalla que se abre, se debe dar click en el botón “Agregar”.




En esta pantalla se agrega la ruta a sistemas web como se ve en la imagen, se le da click en el botón “Aceptar”.

http://10.11.16.238:9003/forms/frmservlet?config=sistemas_web



Después de dar click en el botón “Aceptar” aparece el siguiente mensaje al cual se le debe dar “Continuar”.


La inclusión de una ubicación HTTP en la lista de excepciones de sitios se considera un riesgo para la seguridad



Ubicación: http://10.11.16.238:9003

Las ubicaciones que utilizan HTTP suponen un riesgo para la seguridad y pueden comprometer la información personal que tenga en la computadora. Se recomienda únicamente la inclusión de sitios HTTPS en la lista de excepciones de sitios.

Haga clic en Continuar para aceptar esta ubicación o en Cancelar para anular este cambio.

Continuar 

Finalmente se le da click al botón “Aceptar” y se recomienda cerrar el navegador y volver a ingresar a Sistemas Web.

